

Инструкция по эксплуатации L-стендов LOTUS от компании MOBILSTEND

1. Назначение

LOTUS (L-стенд) компании МОБИЛСТЕНД представляет собой традиционный баннерный стенд в форме латинской буквы "L", образованной горизонтальной опорой и вертикальной стойкой, которые позволяют растянуть и закрепить рекламное полотно.



2. Комплектация

Рассмотрим пример состава LOTUS 80x200 см (80см - ширина, 200 см - высота рекламного полотна).

В стандартный комплект входят: опора с утяжелителем, штанга с утяжелителем, 2 клик-профиля длиной 80 см, заглушки для профиля, сумка-тубус с жестким вкладышем.



Опора - отливка из АБС пластика, снабжена утяжелителем. Продуманная пространственная конструкция, способна выдерживать экстремальные 50-кратные нагрузки.

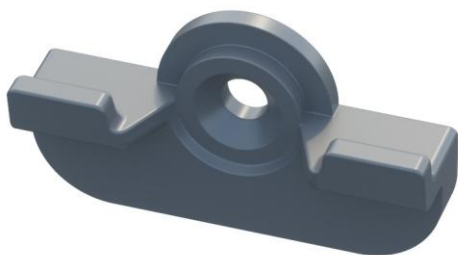
Штанга - алюминиевая трубка 16 мм диаметр, складывается втрое.

Верхний и нижний крепежные элементы - алюминиевый анодированный зажимной клик профиль (CLICK MOBILSTEND) позволяют быстро и надежно производить замену полотна.

Комплектация может отличаться в зависимости от пожеланий заказчика как в меньшую, так и в большую стороны. К примеру, может быть дополнительная фурнитура, либо штанга может не содержать утяжелителя, количество колен при складывании может быть 1, 2, 3, 4, сумка без жесткого вкладыша, без сумки вообще и т.д.

Аксессуары:

- Кронштейны для скрытого крепления профиля к стене
- Крючки для подвеса профиля к потолку



3. Варианты исполнения и размеры

Размер стенда подразумевает размер полотна, т.е. если в названии фигурирует LOTUS 80x200 см., то под него следует изготовить полотно размером 80 см (ширина) x 200 см (высота).

Итоговый габарит всего стенда составит 80,5 x 203 см.

Стандартные размеры (в наличии):

- 80 x 200 см (1 опора, 1 штанга, 2 клик-профиля, к-т заглушек для профиля, жесткий тубус)
- 100 x 200 см (1 опора, 1 штанга, 2 клик-профиля, к-т заглушек для профиля, жесткий тубус)
- 150 x 200 см (2 опоры, 2 штанги, 2 клик-профиля, к-т заглушек для профиля, жесткий тубус)
- 200 x 200 см (2 опоры, 2 штанги, 2 клик-профиля, к-т заглушек для профиля, жесткий тубус)



Нестандартные размеры (на заказ):

- 30 x 130 см
- 60 x 160 см
- 300 x 200 см
- 300 x 250 см

и так далее.

Индивидуальные размеры рассматриваются производителем по договоренности.

4. Используемый рекламный носитель

Рекомендуемые материалы для традиционных баннерных стендов:

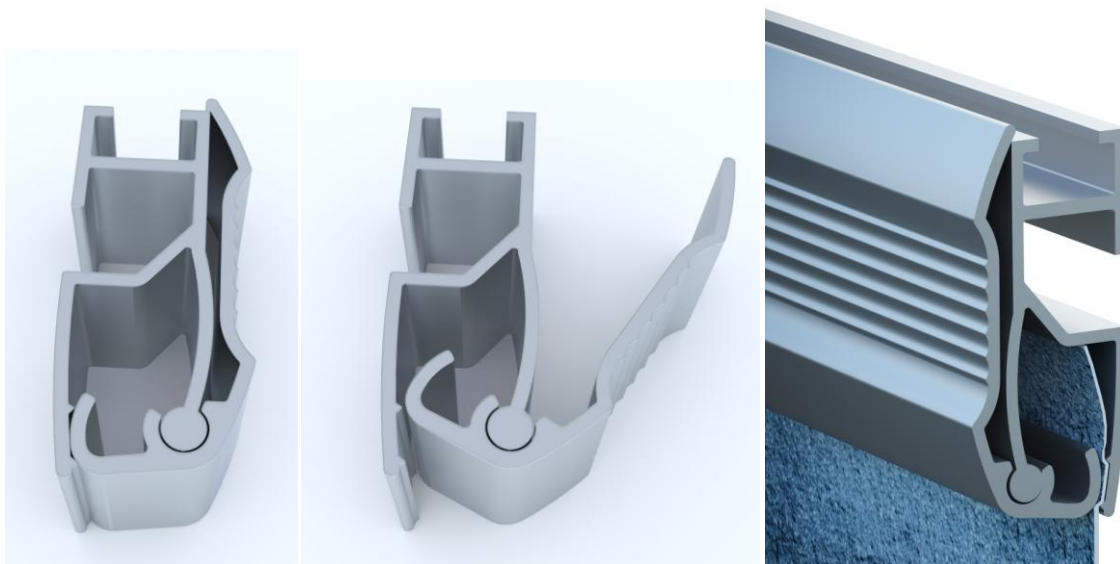
- бумага 150-250г/м2 с холодной или горячей двусторонней ламинацией (лучший результат)
- литой баннер (440-510 г/м2)
- полипропиленовая пленка 250-400 г/м2

и т.д.

5. Инструкция по сборке

5.1 Установка полотна

Это самая ответственная часть сборки. Для нее потребуются чистая, ровная, жесткая поверхность, на которой можно разместить полотно. В данной работе приветствуется некоторый навык, возможно, потребуется помощь 2-го человека.



Необходимо раскрыть клик-профиль и в образовавшуюся щель между половинками профиля вставить короткую сторону плаката. Лицевая часть плаката должна быть обращена к подвижной части профиля. Следует обратить внимание на расположении плаката в профиле "до упора", без складок и волн. Нажимая на подвижную часть профиля обеими руками (начиная с центральной части и перемещаясь к краям), произвести "закрывание" профиля. Плакат при этом будет надежно зафиксирован между половинками клик-профиля. При образовании волн следует раскрыть профиль и аккуратно повторить все сначала.

При монтаже полотна в длинных стендах (более 100 см шириной) предпочтительна помощь 2-го человека.

Ту же операцию произвести с профилем на второй короткой стороне плаката. Декоративные заглушки можно устанавливать на торцы профилей как до, так и после монтажа полотна. Плакат готов к установке.

5.2 Установка стенда

Вставить выступ (язык) опоры в нижний профиль, установить опору на пол.



При необходимости, передвинуть профиль до совмещения опоры с белой наклейкой (по центру) на профиле. Установить штангу в опору, соориентировать верхний крючок в направлении плаката. Вставить крючок на штанге в верхний профиль, выровнять профиль при необходимости. Стенд собран.



5.3 Дополнительные советы

- профили со смонтированным полотном можно использовать самостоятельно, используя подвесы и кронштейны.



- стенды большой ширины и/или высоты можно собирать горизонтально, расположив плакат на полу.

Более полную информацию можно узнать на сайте WWW.MOBILSTEND.COM